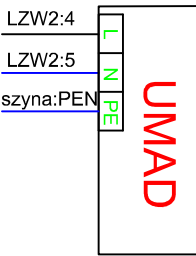
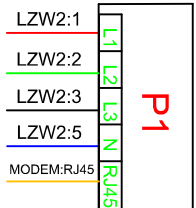
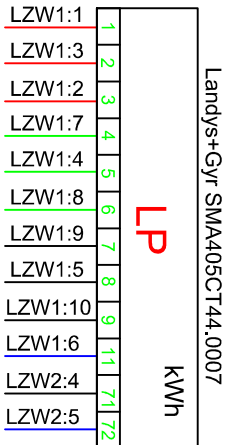
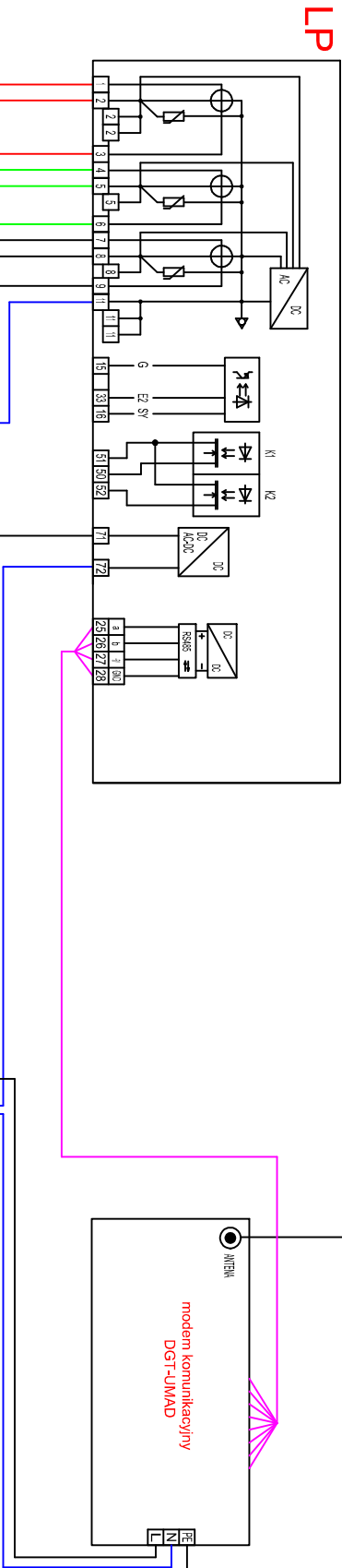
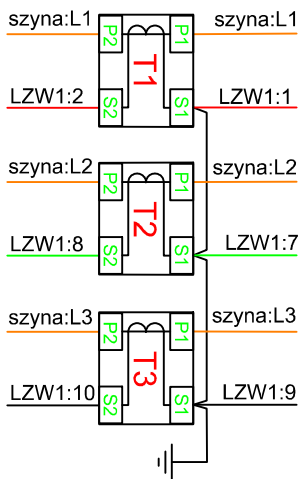
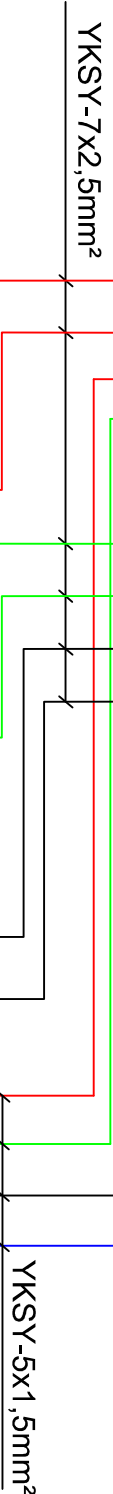
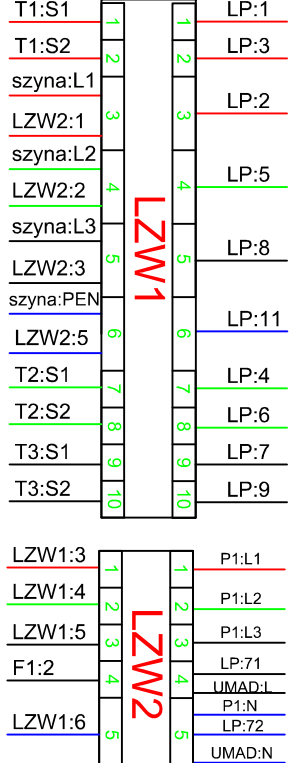
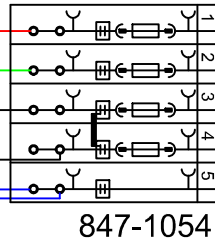
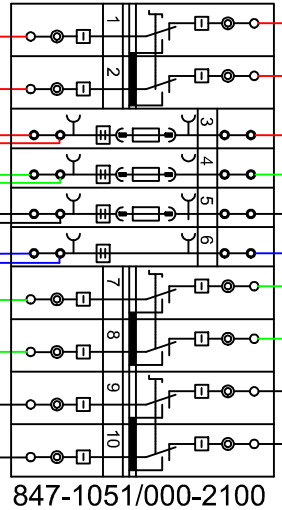


Landys+Gyr SMA405CT44.0007



LZW1

LZW2



ZASILANIE

ODBIOR

Przekładniki: EASK250/5A; Kl. 0.2s; 5VA; FS5

Połączenia układu wykonać z tyłu tablicy licznikowej

Przewody od licznika do listwy WAGO:

-obwody prądowe - DY 2,5mm²

-obwody napięciowe - DY 1,5mm²

Przewody od listwy WAGO do przekładników:

-obwody prądowe - YKSY 7x2,5mm²

-obwody napięciowe - YKSY 5x1,5mm²

Opracowano na podstawie materiałów:

ZPUE S.A.

ul. Jędrzejowska 79c

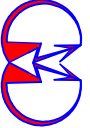
29-100 WŁOSZCZOWA

http://www.zpue.pl

e-mail: marketing@zpue.pl



Koronea



STUDIOPROJEKT Sp. z o.o.

studiodoprojekt@o2.pl

25-415 Kielce

ul. Górna 20 p.123

tel. 508 058 785

Obiekt:

PBW przebudowy linii SN 15 kV relacji GPZ Niewachłów - Chęciny

Adres:

w m. Zgórsko gm. Nowiny oraz m Kielce

Tytuł rysunku:

Schemat układu pomiarowego proj. stacji trafo. Kurmik 764

Stadium:

PZI_PAB_PT

Opracował:

Zieliński Zbigniew

Sprawił:

Dominik Radomski

Investor:

PGE Dystrybucja S.A.

Oddział:

Skarżysko - Kom.

Ul. Piłsudskiego 51, 26 - 110

Data:

11-2022

Skala:

elektryczna

KL-387/93

SWK/0113/

PWBE/16

Nr rysunku: 18

Strona:

UWAGA: Niniejsza dokumentacja ani żadna jej część, nie może być powielana ani rozpowszechniana za pomocą urządzeń elektronicznych, mechanicznych, kopiujących, nagrywających i innych bez pisemnej zgody posiadacza praw autorskich.